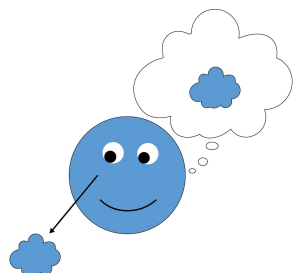


Soutenir la prise d'indices visuels pour mener à bien une tâche

1^{er} degré + 2nd degré

Aider à l'organisation et au repérage

Vignette



Description

Le calepin visuo-spatial retient les éléments qui permettent de mener à bien une tâche en la rappelant mentalement sous forme imagée. En permettant à l'élève de mieux identifier ce processus, l'enseignant favorise la rétention des informations au cours de la réalisation d'une tâche complexe.

Pour en savoir plus

Pour appuyer sa mémoire, un élève peut avoir besoin d'être aidé à prendre des repères pertinents pour lui en fonction de la situation dans laquelle il se trouve. L'image qu'il va être capable de se faire d'un enchaînement d'actions à retenir temporairement dépend de sa capacité à se les représenter. L'élaboration de la représentation adéquate d'une procédure permet le contrôle des étapes nécessaires à la réalisation correcte de la tâche, il convient donc de soutenir la capacité de l'élève à se construire cette représentation.

Pour pouvoir tirer le meilleur parti de ce fonctionnement de la mémoire de travail il faut pour l'élève avoir repéré les éléments pertinents de la situation : on lui facilitera cette opération en les mettant en évidence (par exemple : mots clefs surlignés, images permettant de se construire une représentation). Le calepin visuo-spatial est un sous-système qui maintient en mémoire les informations visuelles et spatiales, particulièrement essentielles lorsqu'il s'agit de réaliser une tâche (on se représente ainsi en train d'effectuer une combinaison d'actions pour réussir à les enchaîner). Il est particulièrement sollicité dans les consignes à plusieurs étapes et les tâches complexes, il peut dès lors être intéressant d'amener l'élève à visualiser une première fois l'enchaînement des actions à réaliser, puis de lui rappeler de réactiver cette image de l'enchaînement à effectuer plusieurs fois dans la réalisation de la tâche pour en contrôler l'avancement.

Pour cela on peut proposer à l'élève :

- un guidage pour séquencer son travail (par exemple une fiche « comment faire pour... ») ;
- une représentation visuelle des actions attendues ;
- un focus sur l'attention ;
- un repérage des **traits généraux** et des **détails** ;
- un codage couleur.

De son côté, l'enseignant peut :

- concevoir des supports clairs et aérés qui facilitent la compréhension ;
- utiliser des consignes simples auxquelles sont associés des appuis visuels (attention : la similarité visuelle détériore la mémorisation, les signes utilisés doivent être bien différenciés) ;
- éviter les digressions, les consignes parasites (limitation des possibles).