



Accompagnement saisie

A.E.F.E.

L'accompagnement numérique de la DEPP



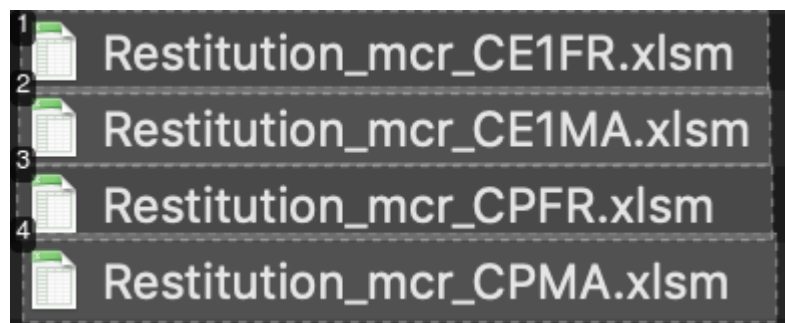
Date : Octobre 2019

Auteur(s) : Direction de l'évaluation, de la prospective et de la performance [DEPP]

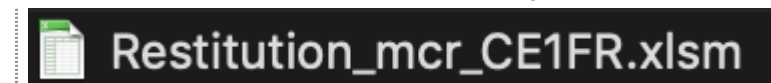
Table des matières

1. Télécharger les fichiers dans un répertoire	3
2. Ouvrir le fichier et activer les macros	4
3. Sélectionner l'onglet "liste d'élèves"	5
4. Renseigner les résultats des élèves	7
5. Restitution	9

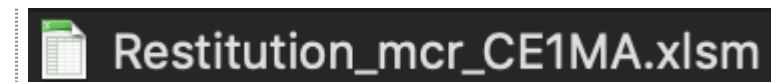
1. Télécharger les fichiers dans un répertoire



1 Fichier pour la restitution CE1 en Français



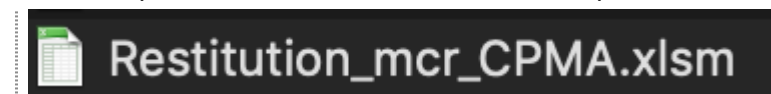
2 Fichier pour la restitution CE1 en Mathématiques



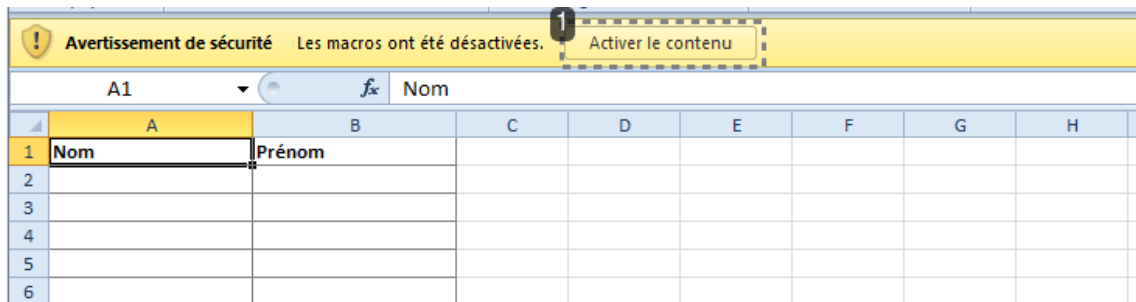
3 Fichier pour la restitution CP en Français



4 Fichier pour la restitution CP en Mathématiques



2. Ouvrir le fichier et activer les macros



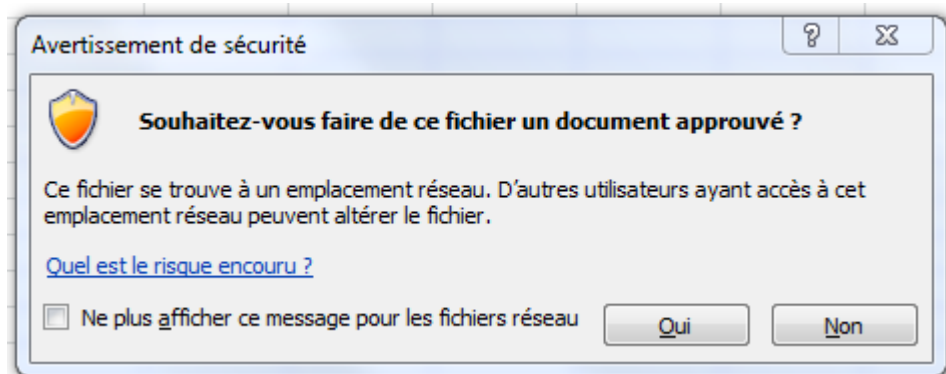
- 1 activer les macros pour mettre en place les calculs automatiques

Activer le contenu

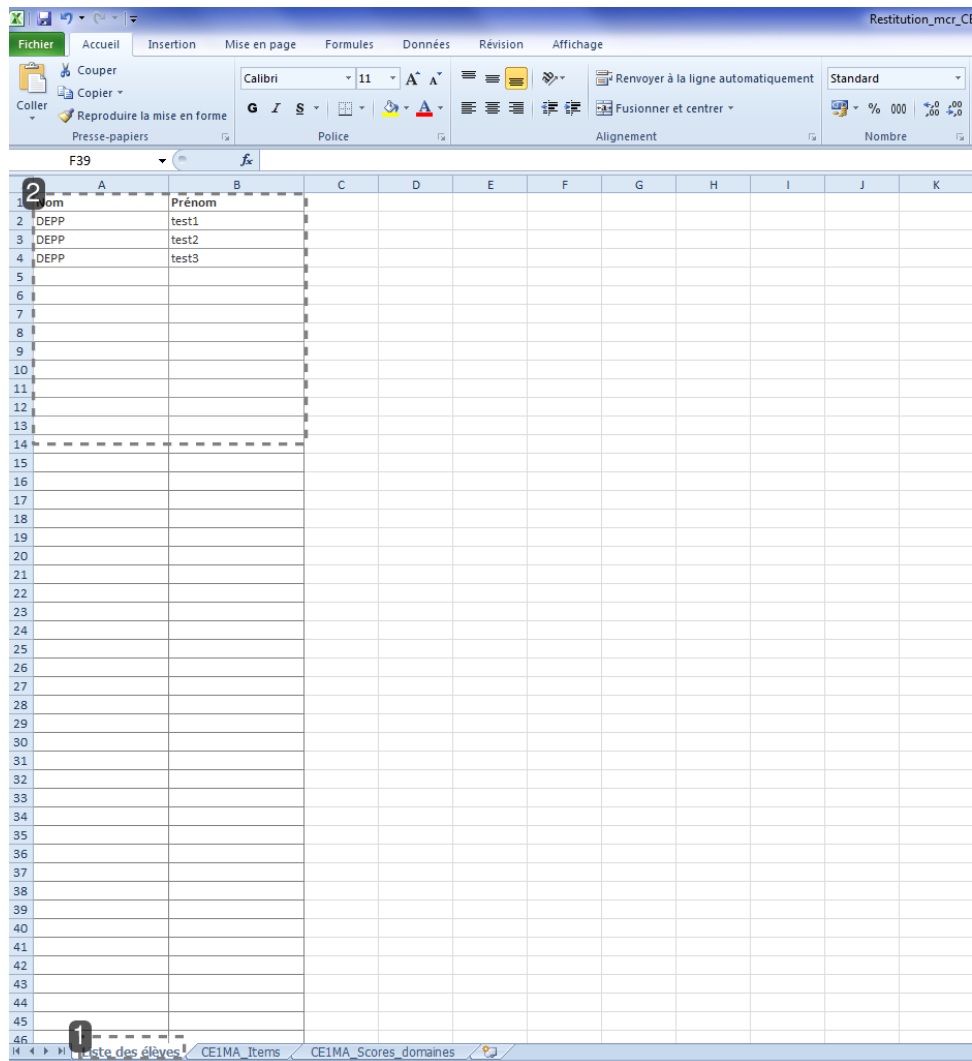


Un avertissement de sécurité peut apparaître.

Il vous demande si vous souhaitez faire de ce fichier un document approuvé > la réponse est OUI



3. Sélectionner l'onglet "liste d'élèves"



1 Sélectionner l'onglet "Liste des élèves"

Liste des élèves

2 Renseigner les noms et prénoms des élèves

Nom	Prénom
DEPP	test1
DEPP	test2
DEPP	test3



Enregistrer votre travail sous un autre nom de fichier

4. Renseigner les résultats des élèves

	A	B	C	D	E	F	G	H
1	Classe de :				DEPP	DEPP	DEPP	
2	CE1 de la DEPP				test1	test2	test3	
3	Cahier	Page	Ordre dans le cahier	Exercice : Compétence				
39	CE1SEQ1	13	36	Exercice 4 : Comprendre des mots lus par l'enseignant(e)	1	1	1	
40	CE1SEQ1	13	37	Exercice 4 : Comprendre des mots lus par l'enseignant(e)	1	1	1	
41	CE1SEQ1	14	38	Exercice 4 : Comprendre des mots lus par l'enseignant(e)	1	1	1	
42	CE1SEQ1	14	39	Exercice 4 : Comprendre des mots lus par l'enseignant(e)	1	1	1	
43	CE1SEQ1	15	40	Exercice 4 : Comprendre des mots lus par l'enseignant(e)	1	1	1	
44	CE1SEQ1	15	41	Exercice 4 : Comprendre des mots lus par l'enseignant(e)	1	1	0	
45	CE1SEQ3	27	1	Exercice 9 : Comprendre un texte lu seul(e)	0	1	0	
46	CE1SEQ3	27	2	Exercice 9 : Comprendre un texte lu seul(e)	0	1	0	
47	CE1SEQ3	27	3	Exercice 9 : Comprendre un texte lu seul(e)	0	1	0	
48	CE1SEQ3	27	4	Exercice 9 : Comprendre un texte lu seul(e)	0	1	1	
49	CE1SEQ3	28	5	Exercice 10 : Ecrire des mots	0	1	0	
50	CE1SEQ3	28	6	Exercice 10 : Ecrire des mots	0	1	9	
51	CE1SEQ3	28	7	Exercice 10 : Ecrire des mots	0	1	0	
52	CE1SEQ3	28	8	Exercice 10 : Ecrire des mots	0	1	1	
53	CE1SEQ3	28	9	Exercice 10 : Ecrire des mots	0	1	9	
54	CE1SEQ3	28	10	Exercice 10 : Ecrire des mots	0	1	9	
55	CE1SEQ3	28	11	Exercice 10 : Ecrire des mots	0	1	9	
56	CE1SEQ3	28	12	Exercice 10 : Ecrire des mots	0	1	1	
57	CE1SEQ3	28	13	Exercice 10 : Ecrire des mots	1	1	0	
58	CE1SEQ3	28	14	Exercice 10 : Ecrire des mots	0	1	0	
59	CE1SEQ3	28	15	Exercice 10 : Ecrire des mots	1	1	0	
60	CE1SEQ3	28	16	Exercice 10 : Ecrire des mots	1	1	0	
61	CE1SEQ3	30	17	Exercice 11 : Comprendre des phrases lues par l'enseignant(e)	1	1	1	
62	CE1SEQ3	30	18	Exercice 11 : Comprendre des phrases lues par l'enseignant(e)	1	1	1	
63	CE1SEQ3	31	19	Exercice 11 : Comprendre des phrases lues par l'enseignant(e)	1	1	1	
64	CE1SEQ3	31	20	Exercice 11 : Comprendre des phrases lues par l'enseignant(e)	1	1	1	
65	CE1SEQ3	32	21	Exercice 11 : Comprendre des phrases lues par l'enseignant(e)	1	1	1	
66	CE1SEQ3	32	22	Exercice 11 : Comprendre des phrases lues par l'enseignant(e)	1	1	1	
67	CE1SEQ3	33	23	Exercice 11 : Comprendre des phrases lues par l'enseignant(e)	1	1	1	
68	CE1SEQ3	33	24	Exercice 11 : Comprendre des phrases lues par l'enseignant(e)	1	1	1	
69	CE1SEQ3	34	25	Exercice 11 : Comprendre des phrases lues par l'enseignant(e)	1	1	1	
70	CE1SEQ3	34	26	Exercice 11 : Comprendre des phrases lues par l'enseignant(e)	1	1	1	
71	CE1SEQ3	35	27	Exercice 11 : Comprendre des phrases lues par l'enseignant(e)	1	1	1	
72	CE1SEQ3	35	28	Exercice 11 : Comprendre des phrases lues par l'enseignant(e)	1	1	1	
73	CE1SEQ3	36	29	Exercice 11 : Comprendre des phrases lues par l'enseignant(e)	1	1	1	
74	CE1SEQ3	36	30	Exercice 11 : Comprendre des phrases lues par l'enseignant(e)	1	1	1	
75	CE1SEQ3	37	31	Exercice 11 : Comprendre des phrases lues par l'enseignant(e)	1	1	1	
76	CE1SEQ5	58	(mots lus en une minute)	Exercice 17 : Lire à voix haute des mots	60	30	20	
77	CE1SEQ5	60	(mots lus en une minute)	Exercice 18 : Lire à voix haute un texte	65	50	80	

1 Sélectionner l'onglet " items"

CE1FR_Items

2 Renseigner le nom de la classe évaluée

CE1 de la DEPP

3 Renseigner les résultats des évaluations

1	▼	1	1
1		1	1
1		1	1
1		1	1
1		1	1
1		1	0
0		1	0
0		1	0
0		1	0
0		1	1
0		1	0
0		1	9
0		1	0
0		1	1
0		1	9
0		1	9
0		1	9
0		1	1
1		1	0
0		1	0
1		1	0
1		1	0
1		1	1
1		1	1
1		1	1
1		1	1
1		1	1
1		1	1
1		1	1
1		1	1
1		1	1
1		1	1
1		1	1
1		1	1
60		30	20
65		50	80

4 le "1" signifie réponse correcte

1

5 le "0" signifie réponse incorrecte

0

6 le "9" signifie "pas de réponse"

9

7 ABS : élève absent pour cet item



8 Pour les items de fluence, il faut inscrire le résultats de l'élèves

CE1SEQ5	58	(mots lus en une minute)	Exercice 17 : Lire à voix haute des mots	60	30	20
CE1SEQ5	60	(mots lus en une minute)	Exercice 18 : Lire à voix haute un texte	65	50	80



Enregistrer votre travail

5. Restitution

Restitution_mcr_CE1FR.xlsx - Microsoft Excel

FichierAccueilInsertionMise en pageFormulesDonnéesRévisionAffichage

Couper

Copier

Reproduire la mise en forme

Presse-papiers

Calibri11

1 Sélectionner l'onglet " Scores_domaines"

CE1FR_Scores_domaines

2 Observer les résultats des élèves

	<=	< <=	DEEP		DEPP		DEPP	
Exercice	Seuil 1	Seuil 2	test1		test2		test3	
Ecrire des syllabes	3	6	7/12	58,3%	12/12	100,0%	12/12	100,0%
Ecrire des mots	3	6	3/12	25,0%	12/12	100,0%	2/12	16,7%
Comprendre des mots lus par l'enseignant(e)	9	12	10/15	66,7%	14/15	93,3%	14/15	93,3%
Comprendre des phrases lues par l'enseignant(e)	9	12	15/15	100,0%	15/15	100,0%	15/15	100,0%
Comprendre des phrases lues seul(e)	2	5	3/10	30,0%	9/10	90,0%	10/10	100,0%
Comprendre un texte lu seul(e)	1	3	2/8	25,0%	8/8	100,0%	5/8	62,5%
Lire à voix haute des mots	16	30	60		30		20	
Lire à voix haute un texte	10	29	65		50		80	

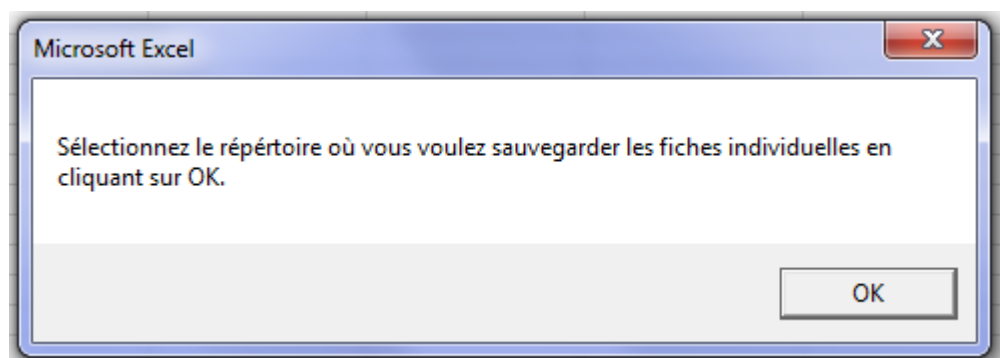
3 Cliquer sur cette zone pour lancer les calculs

Cliquez ici pour créer les listes d'élèves à besoins et d'élèves fragiles.

NB ! Les scores des élèves doivent être saisis au préalable.



On vous demande le répertoire d'enregistrement des fichiers

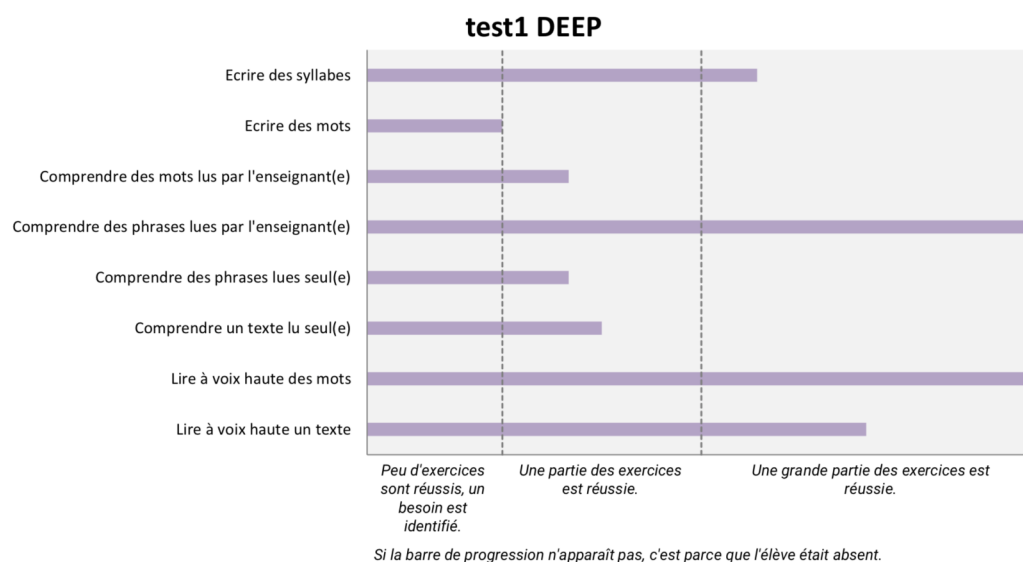


Vous obtenez les fichiers au format PDF

DEEP_test1.pdf	10/10/2019 10:36	Adobe Acrobat D...	192 Ko
DEPP_test2.pdf	10/10/2019 10:36	Adobe Acrobat D...	192 Ko
DEPP_test3.pdf	10/10/2019 10:36	Adobe Acrobat D...	192 Ko



Voici un exemple



Enregistrer votre travail sous un autre nom que le fichier initial.